

Wanderung „Kirche – Kloster – Pferdkopf“ Strecke vom Wander-Rabe-Team

Anfahrt

51515 Kürten

- Wipperfürther Str. (L286)
- abbiegen auf Olpener Str.
- links abbiegen auf Hauptstr.
- rechts Wanderparkplatz

Ausgangspunkt: Wanderparkplatz Kürten-Olpe

Hauptstraße 26

51515 Kürten Olpe

Streckenlänge: ca. 10 Kilometer

Wegzeit: ca. 2,5 Stunden

besonderer Hinweis: festes Schuhwerk



Ferienwohnung
Bei Schaf und Hund

Kotterhof 55
51515 Kürten-Olpe

Legende

▷ = rechts

◁ = links

△ = geradeaus

S/G = Steigung/Gefälle

▲ = aufwärts

▼ = abwärts

Wm = Wegmarkierung

K = Kartenpunkt



02268 / 939-129

Legende für Hundebesitzer

Restaurant

☺ = willkommen

☹ = verboten

💧 = Wasser

🐾 = anleinen

✳ = Hofhunde

Beschreibung	R	ca. m	S/G	Hunde	K
Wander-Parkplatz (Blick auf Straße)					1
Links, bis zur Linksabbiegung in die Straße „Olpertalstraße“	▷	15		🐾	
Links, in Olpertalstraße“, bergab, bis Linksabbiegung Löhfeld (Schild „Olpermühle 900m“)	▷	150	▼	🐾	
Links, erst leicht bergab, dann bergauf, auf asphaltierter Straße, dann wieder bergab bis in scharfe Rechtskurve	◁	750	▲▼	🐾	2
Links, asphaltierte Straße verlassen auf Waldweg, Wm A1, bergab, bis zum Haus, an diesem rechts vorbei bis auf asphaltierte Straße	◁	400	▼		3
Links, die Straße entlang auf ein weiteres Haus zu, Wm A1/K,	◁	75		🐾	
Rechts, asphaltierte Straße vor Haus verlassen, Wm A1/K (Schild „land- und forstwirtschaftlicher Verkehr frei“) bis zur starken Rechtskurve	▷	100		✳💧	4
Geradeaus, leicht bergauf, schmaler Weg, dem Weg immer folgen (rechts ist ein Bach) WM A1/K, bergab, bergauf, bis die Kirche in Dellling links und die Treppe rechts von uns ist	△	500	▲▼		
Geradeaus, den gepflasterten Weg bergab, bis zur Kreuzung	△	750	▼	🐾	
Geradeaus, Wm A4/5/K. (links Parkplatz), der asphaltierten Straße folgen, leicht bergab, über einen Bach bis zur Gabelung (links Kreuz)	△	350	▼	🐾	5
Links, der asphaltierten Straße folgen, Wm A1/5, bis hinter das erste große Haus auf der rechten Seite	◁	50		🐾	
Rechts, asphaltierte Straße leicht bergauf, Wm K/1/3/5, (Schild „land- und forstwirtschaftlicher Weg frei), hinter einer Schranke ist der Weg nicht mehr asphaltiert (bergauf) bis Gabelung	▷	150	▲	🐾💧	6
Links, bergauf, bis zur ersten Linksabbiegung	◁	175	▲		
Geradeaus, bergauf, Wm K/A1/5, bis zur T-Kreuzung	△	400	▲		
Rechts, weiter bergauf, Wm K/ A5 (Wm 1 verlassen) bis zur T-Kreuzung mit Hütte	▷	425	▲		
Links, Wm K, bergauf, dem Weg immer folgen (über den Berg „Pferdkopf“) bis zur Rechtsabbiegung (Schild „Hunde sind an der Leine zu führen“)	◁	750	▲		7
Geradeaus, Wm K, bis Linksabbiegung an Waldrand	△	150			
Links, Wm L/K, auf asphaltierter Straße, am Waldrand entlang bis Gabelung	◁	300		🐾	

Wanderung „Kirche – Kloster – Pferdkopf“ Strecke vom Wander-Rabe-Team

Legende

- ▷ = rechts
◁ = links
△ = geradeaus
- S/G** = Steigung/Gefälle
▲ = aufwärts
▼ = abwärts
- Wm** = Wegmarkierung
K = Kartenpunkt



Legende für Hundebesitzer

- Restaurant**
☺ = willkommen
☹ = verboten
◆ = Wasser
🐾 = anleinen
✳ = Hofhunde

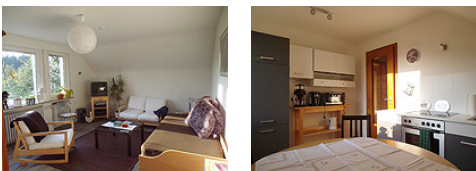
Beschreibung	R	ca. m	S/G	Hunde	K
Geradeaus, auf asphaltierter Straße, bis 5er-Kreuzung (rechts ist jetzt das Kloster Ommerborn)	△	150		🐾	
Links, Wm X/K, bergab, bis Gabelung	◁	300	▼		8
Rechts, Wm X/K/A1, weiter bergab, vorbei an Haus/Hof, dem Weg dann bergauf folgen bis zur Gabelung (geradeaus ein Haus mit Nr. 2a)	▷	300	▲▼	✳🐾	
Links, die asphaltierte Straße entlang bis Kreuzung (links steht ein Kreuz)	◁	325		🐾✳	
Rechts, weiter auf asphaltierter Straße, Wm X/K/A1, leicht bergauf dann leicht bergab (es ist ein Hochsitz zu sehen), bis zu einer Linksabbiegung eines Weges	▷		▲▲	🐾	9
Links, asphaltierte Straße verlassen, Wm X/K/A1, bergauf bergab, dem Weg immer folgen bis zur Kreuzung (hier steht rechts von uns, auf großem Grundstück ein schönes Fachwerkhäus)	◁	1450			10
Geradeaus, (Haus ist rechts von uns, den Zaun entlang) leicht bergab, dem Weg folgen, Wm A1, bis zur Kreuzung an asphaltierter Straße	△	600	▼		11
Geradeaus, der asphaltierten Straße durch Biesenbach folgen, vorbei am Ortsschild „Forsten“, bis hinter Bushaltestelle (links Schieferhaus mit Nr. 31)	△	400		🐾	12
Rechts, Wm A1, bis Kreuzung	▷	75		🐾✳	13
Geradeaus, Wm ◇/A1/2, bis Linksabbiegung (rechts schöner Ausblick/Golfplatz Kürten)	△	550			14
Links, Wm A1/2, bis T-Kreuzung an asphaltierter Straße	◁	125			
Rechts, die Straße entlang, bis Bushaltestelle auf linker Seite und Haus Nr 44a	▷	175			
Links, Wm A1/2, erst bergauf dann lange bergab, bis zur asphaltierten Straße	◁	900			15
Rechts, auf Fußweg, durch Olpe bis zum Wander-Parkplatz	▷	250		🐾	16

Diese Seite ist urheberrechtlich von D.T. Schwarte, Hallbergmoos geschützt. Für den Inhalt der Seite wird keine Gewähr und Haftung übernommen.

Die Welt zu Gast bei

"bei Schaf & Hund"

(unsere Ferienwohnung im Grünen)



Kotterhof 55

51515 Kürten-Olpe

Tel.: 0 22 04 – 97 99 54 2 (tagsüber)

Fax: 0 22 04 – 97 99 54 1

Email: alex@sheep-n-dogs.de

Internet: www.bei-schaf-und-hund.ibk.me

Wir freuen uns darauf, Wanderer, Biker, Radfahrer, Hundehalter, einfach alle Tier- und Naturfreunde, als unsere Gäste begrüßen zu dürfen.

Unsere Ferienwohnung ist etwa 55 qm groß und verfügt über 2 Zimmer, einen Flur, ein Badezimmer, eine Abstellkammer und eine Küche. Dazu kommen 2 Balkone auf der gesamten Süd- und Ostseite.

Ausstattung

- Küche mit komplettem Kochbereich und Essplatz für 4 bis 6 Personen
- Abstellkammer mit separatem Getränke Kühlschrank (fertig befüllt)
- Badezimmer mit Wannenbad
- Zimmer 1 mit Doppelbett und Schlafcouch
- Zimmer 2 mit Schlafcouch (ergibt 2 Schlafgelegenheiten)
- ein großer Balkon auf der Ost- und ein großer Balkon auf der Südseite
- Bettwäsche und Handtücher werden gestellt
- Nichtraucherwohnung
- Internetzugang (Wlan)
- Haustiere erlaubt

Wanderung „Kirche – Kloster – Pferdkopf“ Strecke vom Wander-Rabe-Team

Sehenswertes / Informatives



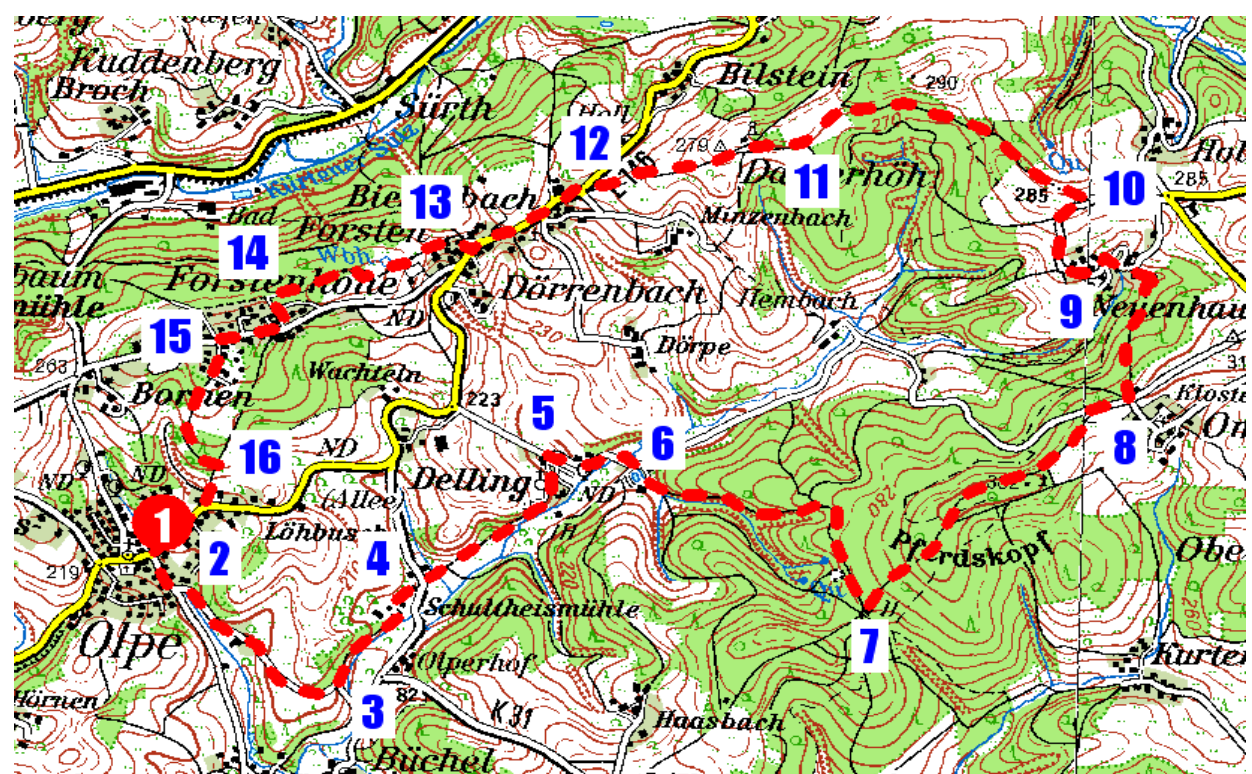
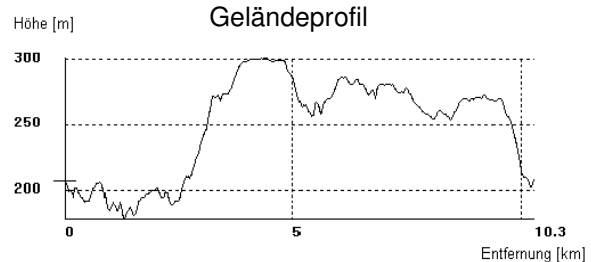
Drachentöterin als Pfarrpatronin

Die "kleinste" Pfarrgemeinde im Pfarrverband Kürten hat eine Drachentöterin als Pfarrpatronin. Die katholische Kirchengemeinde Olpe wählte als Pfarrpatronin die Hl. Margareta. Margareta

von Antiochien (in Pisidien), deren Gedenktag am 20. Juli gefeiert wird. Die Märtyrerin ist die Bauernpatronin, die Beschützerin der Feldfrüchte und wird als eine der 14 heiligen Nothelfer verehrt. Zum Patronatsfest wird zu Ehren der Heiligen alljährlich im Juli die "Margaretenprozession" abgehalten. Die "Perlengleiche", wie es in dem in Olpe gesungenen Lied heißt, wird auf einem alten Pfarsiegel als Drachentöterin dargestellt. Ihre Statue befindet sich in der Olpener Pfarrkirche vorne links im Hauptschiff. Als "bäuerliche Heilige" gehört Margareta zum Kreise der heiligen Frauen. Sichere Daten über das Leben der Heiligen gibt es nicht, dafür viele fromme Legenden. Im Mittelpunkt des kirchlichen Lebens stand immer auch die in Olpe verehrte Reliquie des Kreuzes Christi und die Kreuzkapelle. Die alljährlich im September, um das Fest Kreuzerhöhung am 14.d.M. stattfindende Kreuzoktav, gehört zum festen Bestandteil des religiösen Lebens in Olpe. Heute ist die im neugotischen Stil erbaute und in ihrem Originalzustand erhaltene Pfarrkirche, deren Grundstein im Jahre 1896 gelegt wurde, Anziehungspunkt vieler Besucher, besonders auch Wanderer aus Nah und Fern.

Quelle: Pfarrgemeinderat Olpe

Das "Mariechen" in der Sonne!



© Geobasisdaten: Landesvermessungsamt NRW, Bonn, 1920/2002